



BORALEX

LETTRE D'INFORMATION

Commune Les Forges de Lanouée

Numéro 3 – Octobre 2022



Chantier éolien

Les Moulins du Lohan

COMPTE-RENDU TRAVAUX

Célian de Labeau, Responsable Construction, Boralex

Afin de pallier au risque de pénurie d'énergie électrique cet hiver en Bretagne, Boralex souhaite accélérer le chantier éolien Les Moulins du Lohan. En ce sens, des moyens supplémentaires ont été déployés sur le chantier afin d'injecter de l'énergie dès le début d'année prochaine.

Cet été, le réseau inter-éolien a été posé sur l'ensemble du parc éolien. En parallèle, les travaux ont été accélérées au niveau du poste de transformation afin de réaliser les charpentes et les travaux tierçaires du bâtiment. De son côté RTE (Réseau de Transport d'Electricité français) a tiré le câble depuis le poste de transformation jusqu'au poste source de Josselin.

L'étape clé du projet a été de sécuriser et d'aménager les accès externes pour l'ensemble des convois et plus spécifiquement les accès pour les pâles de 63m de longueurs. Nous remercions ainsi l'ensemble des acteurs, la Marie de Josselin ainsi que la Direction interdépartementale des routes ouest pour leur précieux soutien tout au long de cette étape.

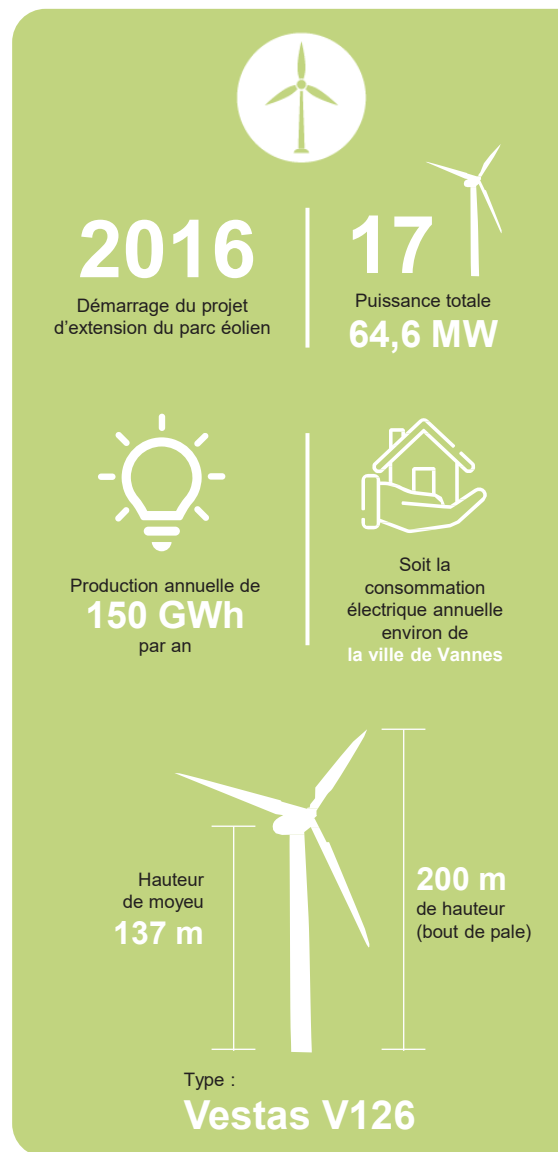
La livraison des éléments a débuté mi-Aout, et le montage des aérogénérateurs en Septembre et se terminera en fin d'année.

TERRITOIRE

Dans le cadre de l'intégration du projet sur le territoire, Boralex a organisé une visite de chantier avec le lycée Ampère de Josselin Fulgence *Bienvenue de Loudéac* le 20 et 22 Septembre.

Au programme, un point sécurité fondamental pour Boralex, un rappel sur l'histoire de l'électricité et du développement des éoliennes, un petit cours sur le fonctionnement de l'alternateur, du poste HTB et de l'équilibrage réseau, pour finir sur la visite d'un montage de l'un des dix-sept aérogénérateurs.

C'est également un moment de partage afin de rappeler l'histoire du projet sur le territoire, de son intégration au sein des enjeux environnementaux de la forêt de Lanouée, et de sa réponse à l'intérêt général en matière de production d'énergie électrique en Bretagne.



Le chantier en image



Image 1. montage de la nacelle de E3

Montage d'une éolienne

Le montage d'une éolienne est aussi complexe que spectaculaire.

Avant de procéder au montage des éoliennes, la fondation est recouverte de remblai de matériau présent sur place puis de terre végétale afin d'assurer une excellente intégration paysagère.

Une éolienne est composée de plusieurs éléments : cinq tronçons du mat, trois pâles, une nacelle et d'un moyeu. Ils sont acheminés par convois exceptionnels et entreposés sur place. La phase de montage se déroule en deux parties, l'installation des trois premiers tronçons de la tour afin de pouvoir sceller celle-ci dans la fondation, puis l'installation des autres composants.

Le levage des composants est réalisé à l'aide d'une grue à flèche télescopique ainsi qu'une grue auxiliaire afin de faciliter les manœuvres.

Enfin dès que le levage est terminé, les derniers préparatifs électriques, mécaniques et informatiques sont entamés pour préparer la mise en service du parc.



Image 2. Poste de transformation

VOTRE SÉCURITÉ NOUS TIENT À CŒUR

Chez Boralex, votre sécurité et celle des hommes et femmes qui travaillent sur nos sites est notre priorité c'est pourquoi nous vous demandons de respecter ces quelques règles strictes à l'approche du chantier.

Respecter les distances de sécurité et les dispositifs de signalisations spécifiques aux abords du chantier, notamment sur la RD793.

Ne pas pénétrer dans les périmètres de sécurités désignés, le parc étant équipé d'un dispositif de sécurité important.

Être vigilant en cas de passage de convoi exceptionnel.

LE SAVIEZ-VOUS?

La région Bretagne possède le deuxième gisement de vent en France mais possède seulement 6% du parc éolien national. En important 85% de son énergie électrique, elle est particulièrement exposée sur le réseau national. Pour parer à cette exposition, le schéma régional climat-air-énergie, identifie ainsi comme objectif une puissance éolienne terrestre à installer de 3 à 3,6 GW en 2050 contre 1,1 GW en 2020 en Bretagne

L'équipe construction de Boralex tient à remercier les élus locaux, les propriétaires et exploitants agricoles, les entreprises et les bureaux d'études pour leur implication qui nous a permis de mener à bien ce projet.

1^{ER} PRODUCTEUR INDÉPENDANT ÉOLIEN TERRESTRE DE FRANCE



65
PARCS ÉOLIENS



2
PARCS SOLAIRES



1
UNITÉ DE STOCKAGE

1 082^{MW}
PUISSANCE TOTALE INSTALLÉE



14
AGENCES & BASES DE MAINTENANCE



+235
EMPLOYÉ(E)S